



Dr. med. Robert Fischer

Geboren 1961 in München

Ausbildung und Studium

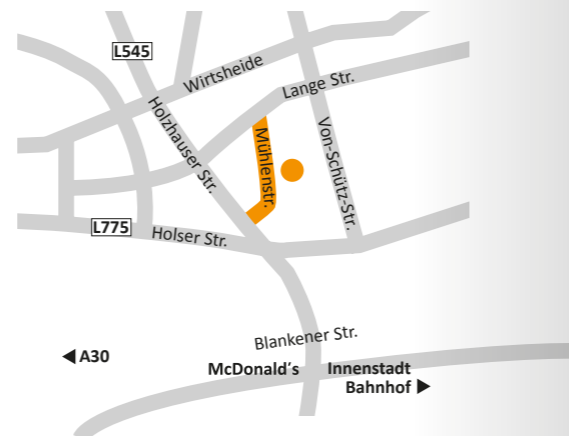
Dr. Fischer ist Facharzt für Orthopädie, Unfallchirurgie und Rheumatologie. Nach dreijähriger Ausbildung in der Unfallchirurgie war er von 1990 bis 1995 an der Orthopädischen Universitätsklinik Ulm tätig. Er ist seit 1995 als Facharzt niedergelassen. Seine operativen Schwerpunkte liegen neben endoskopischen Gelenkeingriffen an allen großen Gelenken in der Endoprothetik an Knie, Hüfte und Schulter – mit inzwischen jeweils mehreren tausend Eingriffen dieser Art.



Wünschen Sie eine Beratung / Zweitmeinung zu einer Operation? Kontaktieren Sie uns bitte unter 05223 - 9854515.

Meine Praxis finden Sie in Bündel, in der Mühlensstraße 6 im Ärztehaus 6.

Standort Bündel



www.hoch5.com

Telefonische Anmeldung

Sprechstunde:
05223 - 985450

Per E-Mail unter:
info@arthrowl.de

Weitere Informationen erhalten Sie auf der Homepage unter: www.arthrowl.de

Zusätzlich biete ich Sprechstunden in den Praxisräumen in Herford, Holland 23 an.



SCHULTERENDOPROTHESEN



Unser Praxisverbund bietet Ihnen zunächst alle gängigen nicht-operativen Behandlungsverfahren.

Wenn die konservativen Behandlungsmaßnahmen keinen Erfolg mehr bringen, biete ich Ihnen je nach Notwendigkeit das gesamte Spektrum der Schulteroperationen von der minimal-invasiven Schulterdächerweiterung und arthroskopischen Naht der Rotatorenmanschette bis zu allen Formen der Schultergelenks-Endoprothese.

Im Gegensatz zu »normalen« Krankenhäusern, in denen entsprechende Eingriffe durchgeführt werden, bieten wir Ihnen folgende Vorteile:

- Ausschöpfen der konservativen Maßnahmen vor der Operation
- Gemeinsame sorgfältige OP-Vorbereitung mit dem Facharzt Ihres Vertrauens
- Operation durch Spezialisten mit sehr großer OP-Erfahrung
- Post-operative stationäre Weiterbehandlung sieben Tage / Woche durch Ihren Operateur
- Kontinuierliche Weiterbetreuung und ständige Erreichbarkeit auch während der an den stationären Aufenthalt anschließenden Behandlung
- Meinen Patienten biete ich exakte Nachbehandlungsschemata mit Verhaltensanweisungen für Patient und nachbehandelnden Therapeuten

Möglichkeiten der Schulterendoprothesen

Kappenprothese



Röntgenbild



Prothese



Post-operatives Röntgenbild

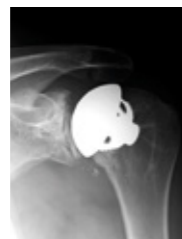
Schaftfreie Schulterprothese



Röntgenbild



Prothese



Post-operatives Röntgenbild

Möglichkeiten der Schulterendoprothesen

Anatomische Schulterprothese mit Schaft



Prothese*

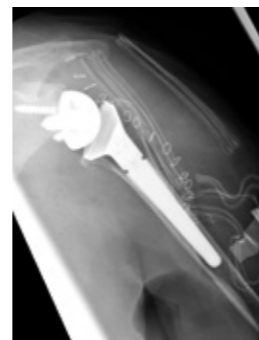


Post-operatives Röntgenbild

Inverse Schulterprothese



Prothese*



Post-operatives Röntgenbild

* The product is manufactured by Limacorporate S.p.A.
The picture is an exclusive property of Limacorporate S.p.A.



OP-Vorbereitung

Die OP-Vorbereitung beginnt in der Regel mehrere Wochen vor der Operation.

In der Regel (Ausnahme: dringend operationswürdiger Befund) erfolgt zunächst das Ausschöpfen der konservativen Behandlungsmaßnahmen. Es erfolgt eine ambulante Voruntersuchung mit komplettem Check-up.

Ca. acht Tage vor der Operation erfolgt eine Untersuchung auf Problemkeime (sogenannte MRSA-Keime). Ab dem Tag vor der Operation erfolgt eine Hautbehandlung zur Keimreduktion mittels desinfizierender Mittel.

Am Tag vor der Operation erfolgt eine nochmalige Komplettuntersuchung.

Operation und stationäre Nachbehandlung

Die Operationen führe ich im Franziskus Hospital (dem »Klösterchen«) in Bielefeld, in der Kiskerstraße durch.



Franziskus Hospital gem. GmbH
Kiskerstraße 26
33615 Bielefeld